



# Inbjudan

Det kompletta programmet

 Business Arena

---

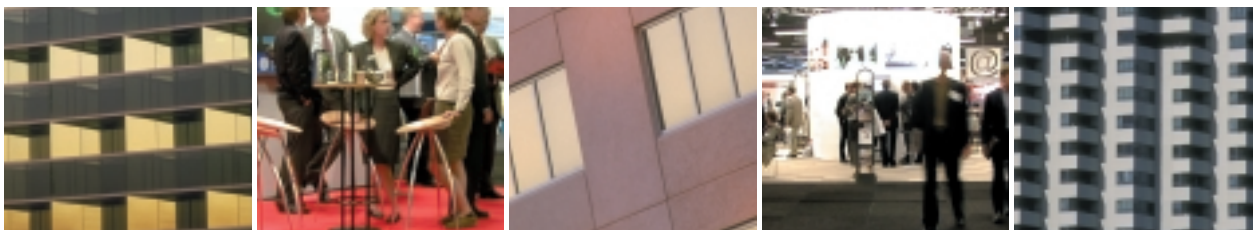
## REAL ESTATE

3-4 september 2002 på Stockholmsmässan

Forum för Fastighetsbranschen!

Anmäl er före 8/8 så  
kommer ni med i den  
officiella Program Guiden!

[www.businessarena.nu](http://www.businessarena.nu)



# Årets viktigaste branschdagar!

Välkommen till två intensiva och händelserika branschdagar på Stockholmsmässan. Här möts bygg- och fastighetsbranschens ledande aktörer för att knyta kontakter, utbyta erfarenheter, hitta öppningar för samarbete, umgås och ha trevligt.

På följande sidor hittar du det kompletta seminarieprogrammet. Ett högklassigt program med många framstående föreläsare och debattörer på talarlistan.

Programmet behandlar många heta frågor och dagsaktuella ämnen kryddat med spännande framtidsvisioner. Välj de avsnitt som intresserar dig mest. Du hinner med flera programpunkter under de här dagarna. Förutom seminarier och utställning är du naturligtvis välkommen att delta i branschens egen golftävling och den stora branschfesten på tisdagskvällen.

Business Arena Real Estate 2002 är platsen för dig som söker aktuell information, ny kunskap och intressanta branschkontakter. Intresset är stort så anmäl dig snarast! Se blankett på sidan 9 eller gå in på [www.businessarena.nu](http://www.businessarena.nu)

## Partners, huvudsponsorer och sponsorer:

--	--	--	--	--	--	--

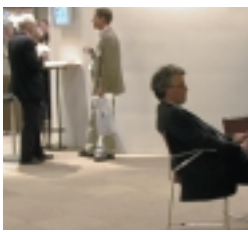
## Medarrangörer och mediapartners:


Ett arrangemang av:



Stockholmsmässan  
Stockholm International Fairs

TIDNINGEN  
**FASTIGHETSNYTT**  
MAGASINET FÖR OBTI FASTIGHETSBRANSCHEN NÄR DET GÄLLER MANAGEMENT, FORSKNING OCH NYTÄNKANDE



# Föreläsare

Business Arena Real Estate 2002, 3-4 september, Stockholmsmässan

## Tisdag 3 september

### Talare

Dominic Field, Managing Director

Erik Nyman, Analytiker

Erik Paulsson, VD

Gunnar Wetterberg, Samhällspolitisk chef

Hans Pihl, VD

Hans van Turnhout, Tax Partner

Henrik Steinbrecher, Partner

Jan Wejdmark, VD

Jan Hedlund, VD

Jan Rosengren, Partner

Jan Schwarz, Vice President

Johan Gahm, Analytiker

Johan Larsson, Associate

Jørgen J Haga, Head of research

Kerstin Kärnkull, VD

Larry Servin, Chairman

Magnus Briggert, Journalist

Magnus Lidman, Partner

Mark Tamburro, Vice President

Neil Lawson-May, Joint Chief Executive

Prentice Knight, Vice president

Rob Hodgkins, Director

Sigvard Beck-Friis, Head of Investment Services

Stellan Lundström, Professor

Sune Olsson, Fastighetschef

Sven-Olof Johansson, VD

Timo Nurminen, VD

Ulf Wickbom, Journalist

### Företag

Lasalle Investment Management

Enskilda Securities

Wihlborgs Fastigheter

SACO

Deloitte & Touche

Pricewaterhouse

Coopers

Tax and Legal Services

Öhrlings PricewaterhouseCoopers

NewSec Analys AB

Meta Fastighetsadministration

DTZ Sweden

International Investment Co-ordination, DB Real Estate

Öhman Equities

Linklaters Lagerlöf

Akershus Eiendom A/S

BFAB

CoreNet Global

Publicistgruppen

Linklaters Lagerlöf

Real Estate & Facilities

Nokia

Eurohypo Investment Banking

Knowledge Discovery

CoreNet learning

Colliers

Hans Vestergaard

Invest in Sweden Agency

KTH

Electrolux

FastPartner

Catella Finland

Reservation för ev. ändringar

## Onsdag 4 september

### Talare

Andreas Fries, Arkitekt

Anna-Carin Grandin

Annika Billström, Oppositionsborgarråd, (s)

Bertil Oresten, VD

Christer Ersson, Fastighetschef

Christina Gustafsson, VD

Erik Nyman, Analytiker

Göran Ekeroth, Arkitekt

Hans Lindberg, Chef Prognosenheten

Håkan Bryngelson, VD

Håkan Jacobsson, Projektledare

Ingvar Nohlin, Projektchef Turning Torso

Irma Rosenberg, Chefsekonom

Jan Björklund, Skolborgarråd, (fp)

Jan Thews, Fastighetschef

Jan-Åke Henriksson, fd VD

Joakim Franson

Joakim Ollén, Generaldirektör

Johan Gahm, Analytiker

Karin Stärte

Lars Rickardsson, Director

Magnus Briggert, Journalist

Magnus Mannesson, Affärsområdeschef

Mahdi Mokrane, Dr

Margareta Olofsson, Oppositionsborgarråd, (v)

Per Christian Selmer, Adm. dir

Pia Brandelius, Journalist

Reinhold Geijer, VD

Rolf Simón, Auktoriserad Fastighetsvärderare

Staffan Carenholm, Förbundsdirektör

Stefan Gustavsson, Projektledare

Stella Fare, Stadsmiljöborgarråd, (sp)

Stellan Lundström, Professor

Sten Lindberg, Regionchef

Sten Nordin, Gatu- och fastighetsborgarråd (m)

Sture Nilsson, VD

Ulf Adelsohn, fd Landshövding

Ulf Wickbom, Journalist

### Företag

Strategisk Arkitektur

Skanska FM

Stockholms Stad

FM Konsulterna

Sundsvall Kommun

SFI

Enskilda Securities

Strategisk Arkitektur

Konjunkturinstitutet

Vasakronan

Svensk Byggtjänst

HSB Malmö

SBAB

Stockholms Stad

Statens Fastighetsverk

Skolfastigheter i Stockholm AB

IPD

Lantmäteriet

Öhman Equities

Kärnfastigheter i Helsingborg

Ernst & Young Real Estate

Publicistgruppen

NCC Property Development

IPD France

Stockholms Stad

Norsk Egedomsinformasjon

Nordisk Renting

Forum Fastighetsekonomi

Sveriges arkitekter

Lantmäteriet

Stockholms Stad

KTH

JM Bostäder

Stockholms Stad

Ecuro

Stockholms Stad



Magnus Briggert



Ingvar Nohlin



Goran Ekeroth



Andreas Fries



Timo Nurminen



Stellan Lundström



Magnus Mannesson



Kerstin Kärnkull



Jan Hedlund



Larry Servin



Jørgen Haga



Irma Rosenberg



Gunnar Wetterberg



Bertil Oresten



Sigvard Beck-Friis



Hans Pihl



Hans van Turnhout



Henrik Steinbrecher



Ulf Wickbom



Dominic Field

## Översikt

## Program

08:00	Registrering, frukostbuffé och tid att besöka utställningen – 60 min.		
09:00	<b>Kapital &amp; Finans Marknad</b> Financing & Investment	<b>Offentlig &amp; Privat sektor</b> I samarbete med Svenska Kommunförbundet	<b>The Nordic Real Estate Market</b> Norway & Sweden
10:00	Paus i seminarietprogrammet och tid att besöka utställningen – 45 min.		
10:45	<b>Kapital &amp; Finans Marknad</b> Intervjuer & Analyser	<b>Offentlig &amp; Privat sektor</b> I samarbete med Svenska Kommunförbundet	<b>The Nordic Real Estate Market</b> Finland & Danmark
12:00	Lunchbuffé och tid att besöka utställningen – 90 min.		
13:30	<b>Kapital &amp; Finans Marknad</b> Intervjuer & Analyser	<b>Managing Corporate Real Estate</b> I samarbete med CoreNet Global	<b>Investment in Sweden</b> I samarbete med ISA
14:45	Paus i seminarietprogrammet och tid att besöka utställningen – 45 min.		
15:30	<b>Kapital &amp; Finans Marknad</b> "Foreign investors"	<b>Managing Corporate Real Estate</b> I samarbete med CoreNet Global	<b>Kompetens &amp; Utbildningsfrågor</b> I samarbete med BFAB
16:30	Avslutning och tid att besöka utställningen – 90 min.		
18:00	"Branschfesten" – middagsbuffé, mingel och underhållning – se mer på sid 11		

### Kapital- och finansmarknad

Moderator Magnus Briggert, Publicistgruppen

#### 09:00 – 10:00

- **Financing of Real Estate – Eurohypo, Europe's largest Real Estate bank!**

– How do we finance Real Estate in the Nordic region? – What are the trends and tendencies among international financiers – How will we finance Real Estate in the future? What is the next step? Neil Lawson-May, Joint Chief Executive Eurohypo Investment Banking

- **German Real Estate funds in the Nordic region!**

During the last year(s) the German real estate funds have shown larger interest in Real Estate investment in the Nordic region and Sweden – why? Does the interest to make more business remain? Jan Schwarz, Vice President, International Investment Co-ordination, DB Real Estate

#### 10:45 – 12:00

- **Deloitte & Touche Sverige växer med Andersen**

Två var för sig starka företag går samman och blir ett av de största i branschen. I april fattades det strategiskt viktiga beslutet att Andersens svenska partners och medarbetare går samman med Deloitte & Touche. Vad innebär sammanslagningen och hur kommer de stärkta resurserna kunderna till godo? Hans Pihl, VD Deloitte & Touche

- **Wihlborgs åter i fokus efter ett händelserikt och dynamiskt år**

Under det senaste året har Wihlborgs genomfört ett antal större fastighetsaffärer. Senast i raden är strukturaffären med Adcore som innebär att 60 fastigheter försäljs och bildar ett nytt fastighetsbolag. Hur påverkar affären Wihlborgs och hur ser kopplingen ut till det nya bolaget? Erik Paulsson, VD Wihlborgs Fastigheter

- **Analys och ranking av 10 fastighetsbolag!**

Följande bolag har nyligen lämnat sina halvårsrapporter; Kungleden, Hufvudstaden, NCC, Tornet, Skanska, Drott, Castellum, Capona, Pandox och Wihlborgs. Hur ser resultaten ut och hur har de klarat lågkonjunkturen? Vi kommenterar dessa och redovisar "best in class" i samarbete med branschens mest framstående analytiker. Johan Gahm, Öhman Equities och Erik Nyman, Enskilda Securities

#### 13:30 – 14:45

- **IT som affärsdrivande verktyg för fastighetsföretag**

Anförande av Jan Hedlund, VD Meta Fastighetsadministration

- **Har IT-frågor blivit en strategisk fråga för styrelsen i bygg- och fastighetsbolagen?**

Sven-Olof Johansson, VD FastPartner intervjuas av Magnus Briggert

- **Strategic Trends in Property Ownership**

Presentationen ger en överblick över alla aspekter av outsourcing av tjänster – värdeutveckling, förvaltning, ägande, finansiering, projektutveckling och drift & underhåll. Representanter från Skandia Fastighet och Jones Lang LaSalle Nordic medverkar.

#### 15:30 – 16:30

- **Should Nordic Institutions consider investing into Pan European indirect property funds?**

What is the rationale for and obstacles to doing so and what should they expect of the fund investment manager?

Mr Dominic Field, National Director Lasalle Investment Management

### Nya samarbetsformer mellan den offentliga och privata fastighetssektorn

Moderator: Ulf Wickbom, journalist

#### 09:00 – 10:00

- **En framtidsvision för kommunerna och den offentliga sektorn**

Vart är den offentliga sektorn på väg? Hur ska kommunerna ha råd med sina åtaganden? Gunnar Wetterberg, SACO

#### 10:45 – 12:00

- **Globalt förändringstryck kräver nya fastighetsstrategier!**

Äga eller hyra – var går gränsen mellan kärna och stöd? Framtid och megatrender i diskussionen offentligt/privat. Stellan Lundström, professor i fastighetsekonomi, KTH

## Program

### • Vad betyder lokalerna och arbetsplatserna för varumärket?

Så arbetar man med strategier för fastigheter och lokalförsörjning i den privata sektorn.

## Managing Corporate Real Estate

13:30 – 14:45

### • Strategiskt management av fastighetstillgångar i större företag

CoreNet Global är en professionell organisation för befattningshavare som jobbar med strategiska fastighetsfrågor i företag som inte har fastigheter som primär verksamhet. Här ges en presentation av föreningens syfte och mål. Larry Servin, Styrelsemedlem CoreNet Global

### • Praktiskt management av fastigheter som inte ingår i företagets primära verksamhet

Fastigheter utgör idag en viktig produktionsresurs i många större företag. En professionell hantering av strategiska frågor kring fastigheter och fastighetsrelaterade servicetjänster är en förutsättning för att skapa värde och uppnå uppsatta affärsmål. Hur resonerar företag som Nokia och Electrolux och vilken strategi har man valt? Mark Tamburro, Vice President, Real Estate Facilities Nokia och Sune Olsson, Fastighetsansvarig Electrolux

15:30 - 16:30

### • Managing Corporate Real Estate in a world of changes

– Trends and tendency in Corporate Real Estate Services  
– International Corporate Real Estate management  
– Cost Reduction Strategies for Corporate Real Estate Management. Prentice Knight V.P Knowledge Discovery CoreNet learning

## The Nordic Real Estate Market

09:00 – 10:00

### • Introduction to the Nordic Real Estate Market

The Nordic Investment Market is an integrated region. Despite this it is still four different countries with varying conditions and characteristics; Finland being a Euro land, Norway being outside of the EU, and Sweden and Denmark being inside the EU but not in the Euro. These countries offer many favourable conditions for foreign investments but what is the current market situation at the moment? What are the trends and tendencies in the rental market and yield, development and office space and where are the most interesting investment areas? Moderator: Mr Henrik Steinbrecher, Partner Öhrlings PricewaterhouseCoopers

### • The Investment and Property Market in Norway

Mr Jørgen J. Haga, Head of Research Akershus Eiendom AS

### • The Investment and Property Market in Sweden

Mr Jan Rosengren, Partner DTZ Sweden

10:45 – 12:00

### • The Investment and Property Market in Finland

Mr Timo Nurminen, Managing Director Catella Finland

### • The Investment and Property Market in Denmark

Mr Rob Hodgkins, Director Colliers Hans Vestergaard

13.30 – 14.45

### • Sweden – a first class property investment market

Sweden has plenty to offer the international property investor. Major advantages include simple business procedures, good market liquidity, transparency, and underlying strengths in a diversified economy. Since the mid 1990s, international property investments have steadily increased. In this session we present why Sweden is such a good investment market under four headings.

### • Business aspects and Investment Destination

Jan Wejdmark, Managing Director NewSec Analyse

### • Financial aspects

Sigvard Beck-Friis, Head of Investment Services Invest in Sweden Agency

### • Legal aspects

Magnus Lidman, Partner and Johan Larsson, Associate Linklaters Lagerlöf

### • Fiscal aspects

Hans van Turnhout, Tax Partner PricewaterhouseCoopers Tax and Legal Services

## Kompetens & Utbildningsfrågor

15:30 – 16:30

### • Kompetens som konkurrensmedel och framgångsfaktor

Kundnöjdhet och arbetsklimat, driftnetton och uthyrningsgrad går att påverka. Allt fler företag ser kompetens som en nyckelfråga i sammanhanget.

Kompetens har blivit en ledningsfråga. Men hur kan ledningen styra kompetensförsörjningen? Vad kan Växtkraft Mål 3 bidra med?

Välkommen till ett samtal om kompetens mellan Kerstin Kärnekull, vd för BFAB och företrädare för olika delar av fastighetssektorn.

Nyhet!

## Träffa End-users på Business Arena!

För första gången i Norden samlas industrins fastighets- och lokalansvariga på ett forum för bygg- och fastighetsbranschen! Detta har blivit möjligt genom ett unikt samarbete med det internationella nätverket CoreNet Global, med medlemmar som Electrolux, ABB, ICA Fastighets AB, Nokia och Scancem.

  
**CORENET**  
G L O B A L  
CORPORATE REAL ESTATE NETWORK

## Översikt

## Program

08:00	Registrering, frukostbuffé och tid att besöka utställningen – 60 min.			
09:00	<b>Kapital &amp; Finans Marknad</b> Konjunktur & ränteutveckling PANELEBATT	<b>Offentlig &amp; Privat sektor</b> I samarbete med Svenska Kommunförbundet	<b>Värdeskapande arkitektur &amp; design</b>	
10:00	Paus i seminarietprogrammet och tid att besöka utställningen – 45 min.			
10:45	<b>Kapital &amp; Finans Marknad</b> Fastighetsvärdering I samarbete med SFI	<b>Offentlig &amp; Privat sektor</b> I samarbete med Svenska Kommunförbundet	<b>Värdeskapande arkitektur &amp; design</b>	<b>EULIS EU-projekt Lantmäteriet</b>
12:00	Lunchbuffé och tid att besöka utställningen – 90 min.			
13:30	<b>Kapital &amp; Finans Marknad</b> Fastighetsvärdering I samarbete med SFI	<b>Offentlig &amp; Privat sektor</b> I samarbete med Svenska Kommunförbundet	<b>Värdeskapande arkitektur &amp; design</b>	<b>Stockholms politikerna debatterar</b>
14:45	Paus i seminarietprogrammet och tid att besöka utställningen – 45 min.			
15:30	<b>Kapital &amp; Finans Marknad</b> Interviewer & Analyser		<b>Värdeskapande arkitektur &amp; design</b>	
16:30	Avslutning och tid att besöka utställningen – 60 min.			

### Kapital- & finansmarknad

Moderator Magnus Briggert, Publicistgruppen

### 08:30 – 08:45 Frukostanförande av Ulf Adelsohn, tidigare landshövding i Stockholm

09:00 – 10:00

#### • Business Arena Real Estate´s konjunkturpanel

Konjunktur och ränteutveckling – när vänder det? – Hur ser utvecklingen ut den närmaste tiden och vad kan vi förvänta oss? Den globala konjunkturen har under en tid varit i en svacka. Hur kommer den att utvecklas och vad händer med räntorna och inflationen? Under ledning av Magnus Briggert ger framstående ekonomer här sin syn på den senaste utvecklingen och ger samtidigt en framtidsprognos. Irma Rosenberg, Chefsekonom, SBAB, Hans Lindberg, Chef Prognosavdelningen Konjunkturinstitutet

10:45 – 12:00

#### • Svenskt FastighetsIndex – Erfarenhetsutbyte och idéseminarium

Moderator; Stellan Lundström, professor KTH

#### • Avkastning på Svenska fastighetsinvesteringar

Presentation av resultat från Svenskt Fastighetsindex.  
Joakim Franson, IPD

#### • Valuations in Europe

– standards, practices, accuracy and consistency. Dr Mahdi Mokrane, IPD France

### 12:00 Lunchanförande av Ulf Adelsohn, tidigare landshövding i Stockholm

13:30 – 14:45

#### • Svenskt FastighetsIndex - Erfarenhetsutbyte och idéseminarium

#### • Hur har fastigheterna i Sverige värderats för index?

Statistisk analys av 2 800 värderingar och värderingsgruppens kvalitetsgranskning av värderingsutlåtanden. Rolf Simón, Forum Fastighetsekonomi och Lars Rickardsson, Ernst & Young Real Estate

#### • Statistik över intäkter och kostnader för fastigheter enligt företagens redovisning

Vad skiljer mot de antaganden som gjorts i värderingarna?  
Christina Gustafsson, VD Svenskt Fastighetsindex

#### • Utvecklingstendenser vad gäller Svenskt Fastighetsindex

Kommer kvartalsrapportering i framtiden att förändra värderingsmetodiken? – Blir det expertsystem som tar över alltmer?  
Stellan Lundström, professor KTH

15:30 – 16:30

#### • NCC i förändring

NCC-koncernen befinner sig just nu mitt i ett stort förändringsarbete. En omfattande process skall vända den negativa trenden och resultatet. Sedan 1 januari är koncernen uppdelad i 10 enheter där Property Development, som omfattar koncernens fastighetsförvaltning och fastighetsutveckling, är en. Hur påverkar koncernens totala förändringsarbete fastighetsförvaltningen och projektutvecklingsprojekten? Magnus Mannesson, Affärsområdeschef NCC Property Development

#### • Affärsverksamhet som utgår från kunderna

Nordisk Renting är ett av Nordens ledande fastighetsbolag med en unik inriktning på långsiktiga och strategiska fastighetssambeten med ekonomiskt starka företag och offentliga parter. Idag äger man fastigheter för cirka 14 miljarder kronor. Fastighetsbeståndet omfattar närmare 200 fastigheter om cirka 1,8 miljoner kvadratmeter i Sverige, Finland, Norge, Tyskland, Holland, Schweiz och England. Hur ser strategin ut för kommande förvärv? Vilka länder är intressanta? Reinhold Geijer, VD Nordisk Renting

#### • Vad blir nästa steg i Vasakronans strategi

Vasakronan lanserar delvis en ny strategi. På några år har man bantat antalet prioriterade orter i Sverige rejält. Vilken väg väljer man nu och hur ser man på investeringsmarknaden? Håkan Bryngelson, VD Vasakronan

#### • Vad säger analytikerna om detta?

Replik från Johan Gahm, Öhman Equities och Erik Nyman, Enskilda Securities

## Program

### Nya samarbetsformer mellan den offentliga och privata fastighetssektorn

Moderator: Ulf Wickbom, journalist

09:00 – 10:00

#### • Alternativa finansieringsformer för investeringar i den offentliga sektorn

Public Private Partnership (PPP) och Build Operate Transfer (BOT) – vad är det? – Så finansierade Sundsvall renoveringen av anrika Sundsvall Teater och byggnationen av en modern sportarena. – Arlandabanan – ett lyckat samarbete mellan den offentliga och privata sektorn. Christer Ersson, fastighetschef i Sundsvall.

10:45 – 12:00

#### • Så vill vi styra och följa upp våra förvaltnings-entreprenader!

Ett beställarperspektiv på system för uppföljning och revisioner av förvaltningsentreprenader. Karin Sterte, chef Kärnfastigheter i Helsingborg

#### • Så vill vi utveckla och förbättra våra kunders förvaltningsentreprenader!

Hur ser entreprenörens rutiner och kvalitetssäkring ut för att trygga att beställarens alla önskemål uppnås – på såväl kort som lång sikt. Vilka styrmedel möjliggör goda relationer mellan de tre parterna – beställare, entreprenör och hyresgäst? Anna-Carin Gradin, Skanska FM, Sture Nilsson, VD, Ecurio.

13:30 – 14:45

#### • Facilities Management – internationella trender och tendenser

Hur ser utvecklingen ut internationellt och vad kan vi förvänta oss vara nästa steg för svenska aktörer. Vad händer inom områden avseende Miljö, Säkerhet och Resurshushållning. Bertil Oresten, VD FM konsulterna.

#### • Nytt AFF-dokument för FM-frågor

Så ser ett nytt hjälpmedel ut för upphandling och kvalitetskontroll av FM-relaterade tjänster. Håkan Jacobsson, Svensk Byggtjänst

#### • Så kan Facility management ge bättre lokaler och trivsammare miljöer

Vilka tjänster bör fastighetskontoren ta hand om respektive inte ta hand om? Vart går egentligen gränsen för vad som är optimalt ur ett koncernperspektiv? Under ledning av Ulf Wickbom diskuteras bla dessa frågor. Medverkar gör bla Bertil Oresten, VD FM konsulterna Anna-Carin Gradin, Skanska FM Sture Nilsson, Ecurio, Jan-Åke Henriksson, tidigare VD Skolfastigheter i Stockholm.

### Värdeskapande arkitektur & design

09:00 – 10:00

#### • Framgångsrik och värdeskapande arkitektur för samtiden och morgondagen

– Vad är värdeskapande arkitektur och för vem? Hur kan man räkna hem investeringen? – Så påverkar arkitektur och design varumärket och företagsidentiteten. Inledningsanförande av Andreas Fries och Göran Ekeröth, Strategisk Arkitektur

10:45 – 12:00

#### • Ett industriområde blir en ny stadsdel i bostadsbristens Stockholm

Vilken roll och vilket ansvar har arkitekterna, fastighetsägarna och staden för skapandet av nya stadsdelar med bostäder och

kommersiella lokaler för en växande befolkning i en storstadsregion. Om efterfrågan konstant är högre än utbudet och regionen lider brist på byggbar mark är då lösningen högre hus, bebyggelse på vattnet eller något annat? I bostadsbristens Stockholm finns många idéer på nya och ännu outnyttjade områden för att bygga bostäder – Liljeholmen/Årstadal, ett före detta industriområde, är ett exempel. Sten Lindberg, Regionchef, JM Bostäder

13:30 – 14:45

#### • Sveriges arkitektkår går samman och bildar Sveriges Arkitekter

Den 1 juli bildades Sveriges Arkitekter som ny gemensam intresseorganisation för Sveriges arkitekter och planerare. Samtidigt upphörde de fem stiftarorganisationerna ArkitektFörbundet, SAR, SIR, LAR och FPR. Sveriges Arkitekter kommer att ha 9000 medlemmar; arkitekter, inredningsarkitekter, landskapsarkitekter och fysiska planerare. Sveriges Arkitekter vill ge arkitekterna en tydlig röst i samhällsdebatten och stärka arkitektrollen genom en större delaktighet och ett tydligare ansvar i plan-, bygg- och förvaltningsprocessen. Staffan Carenholm, förbundsdirektör, Sveriges Arkitekter

#### • Ambassader marknadsför svensk arkitektur och design

Statens fastighetsverk jobbar på ett strategiskt sätt med ambassadbyggnader som utställningslokaler för en tuffare marknadsföring och exponering av svensk arkitektur och design. Jan Thews, Fastighetschef Statens Fastighetsverk

15:30 – 16:30

#### • 190 meter vision – Turning Torso blir norra Europas mest spännande hus

Turning Torso är en djärv vision och en spännande byggnad. En byggnad som inte liknar något annat i världen. Ett nytt sätt att bo på Malmös mest attraktiva läge. Arkitekten bakom Turning Torso heter Santiago Calatrava och han är en av vår tids mest intressanta arkitekter. Hur föddes idén till ett 190 meter högt bostadshus och hur ser efterfrågan ut? Ingvar Nohlin, projektchef för Turning Torso, HSB Malmö

### EULIS – ett projekt inom EU:s ramprogram eContent

10:45 – 12:00

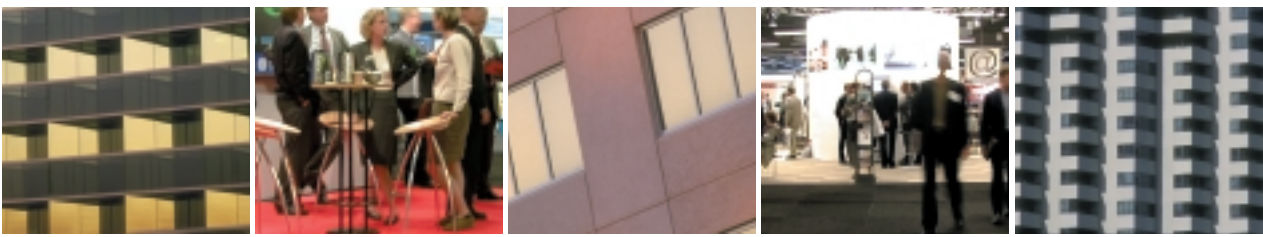
Bakom EULIS-projektet, som koordineras av det svenska Lantmäteriet, medverkar Lantmäteriets systerorganisationer i England, Finland, Holland, Litauen, Norge, Skottland och Österrike. Syftet med projektet är att skapa en europeisk tjänst för att tillgängliggöra fastighetsinformation. – Hur skall detta genomföras och vilken nytta kommer branschen att ha av tjänsten? Joakim Ollén, Generaldirektör, Lantmäteriet och Stefan Gustavsson, projektledare för EULIS, Lantmäteriet, Per Christian Selmer, Adm.dir, Norsk Eignedomsinformasjon AS

### Högaktuell Stockholmspolitisk debatt!

13:30 – 14:45

Sveriges tillväxt beror till stor del av hur Stockholm utvecklas. Bostadsbristen och den bristande infrastrukturen hämmar regionens utveckling. Stockholmsregionen står inför mycket stora utmaningar när det gäller den byggda miljön. Hur skall Stockholms politiker lösa detta på kort och lång sikt? Stockholms Stads ledande politiker diskuterar dessa frågor under ledning av Pia Brandelius. Annika Billström, Oppositionsborgarråd (s), Jan Björklund, Skolborgarråd, (fp), Stella Fare, Stadsmiljöborgarråd (sp), Sten Nordin, Gat- och Fastighetsborgarråd (m), Margareta Olofsson, Oppositionsborgarråd (v)

Reservation för ev. ändringar



# Utställare

Business Arena Real Estate 2002, 3-4 september, Stockholmsmässan

3L System	C02:38	Ecuro	C07:31	LEB SYSTEM AB	C04:22	Svefa	C03:28
Aberdeen Celexa Property Investors		Equator	C07:21	Mediatus Förvaltnings- utveckling	C01:39	Svensk Byggtjänst	C06:21
AktivBo	C02:31	Fastighetsnytt	C01:03	Meta Fastighets- administration	C02:33	Svenska Dagbladet	C07:23
Ambio	C05:21	Fastighetstidningen	C01:02	Nordomatic AB	C03:22	Svenska Kommun- förbundet	C01:28
BFAB	C01:20A	Fastighetsvärlden	C01:01	NorthNode		Svenskt FastighetsIndex	C01:04
Bjurfors & Thörner AB	C03:30	Fastighetsägarna	C01:24	Norrorts Plåtslageri/- Securitas	C06:29	Sveriges Lantmätare- förening	C01:38
Bredbandsbolaget	C03:24	Fastigo	C01:26	Orange Sweden	C01:21	T.A.C Sv.	C05:23
Castellum	C03:29	Fastigo Konsult	C01:29	PM Search	C01:31	Temporent	C02:11
Chalmers	C01:32	FIABCI Sverige	C01:12	Projektgaranti	C03:23	TISAB	C01:23
Colliers HBV	C05:39	Finans Vision		Real Competence Sv.	C06:23	Tref	C02:24
Corenet		Fastigheter & Lokaler	C01:10	Remotex Technologies	C02:32	Vitec Fastighets- system	C01:33
Cramo Instant	C06:38	Graphic Interface	C05:31	Samfundet För Fastighetsekonomi	C01:34	WM-data public Partner	C05:29
Deloitte & Touche	C07:39	Hands AB	C06:30	SBAB	C03:39	Xor Ekonomisystem	C07:22
Deltona Delgivning Återtag AB	C03:31	Honeywell INUcontrol AB	C02:19	SIPA	C01:18	Öhrlings	
Densia	C01:25	Hydro Building Systems	C02:20	Softronic	C06:25	PricewaterhouseCoopers	C06:39
DN/DI Lokaler	C01:20	IBS Vertex AB	C02:21	Stockholms Stads Bostadsförmedling	C02:30		
Drott AB		Invest in Sweden Agency, ISA	C01:22	Stockholms Fastighets- kalender	C03:10		
DTZ Sweden	C04:30	Jones Lang Lasalle	C06:31				
Ebab i Stockholm	C02:39	Kungliga Tekniska Högskolan	C01:30				
Economizer	C03:18	Larmia Control	C06:22				
		LC-Tec Smartsign	C03:21				

Utställare per 020531





# Anmälan 3-4 september 2002

Jag/Vi vill gärna vara med när bygg- och fastighetsbranschen samlas på Stockholmsmässan.

**Deltagarbiljett** á SEK 4.500 båda dagarna (frukost-, lunchbuffé, kaffe och viss dokumentation ingår) <sup>1</sup>

Vid fem deltagare eller fler får du 20% rabatt <sup>2</sup>

**Var god texta!**

**Branschfest** <sup>100</sup>  
3 september  
SEK 500

**Golftävling** <sup>200</sup>  
2 september  
SEK 650

Namn 1

Befattning/titel



hcp:.....

e-mail:

Namn 2

Befattning/titel



hcp:.....

e-mail:

Namn 3

Befattning/titel



hcp:.....

e-mail:

Namn 4

Befattning/titel



hcp:.....

e-mail:

Namn 5

Befattning/titel



hcp:.....

e-mail:

Namn 6

Befattning/titel



hcp:.....

e-mail:

Företag/organisation

Adress

Postnummer/ort

Tel

Fakturaadress om annan än ovan

Ort och datum

Underskrift

Namnförtydligande

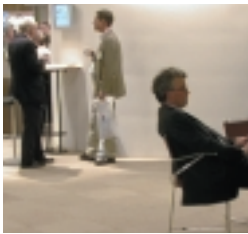
Anmälan är bindande men kan överlåtas på annan person.  
Moms 25% tillkommer på alla priser!

Dessa uppgifter kommer att registreras av Stockholmsmässan

Vi vill inte att dessa används i marknadsföringssyfte

Du kan även faxa in din anmälan,  
fax: **08-546 515 99** eller gå in på  
hemsidan: **www.businessarena.nu**

 **Business Arena**  
**REAL ESTATE**  
3-4 september 2002 på Stockholmsmässan



## Golftävlingen!

### Fastighetsbranschens egen Golftävling!

- Måndag 2 september, Shotgunstart 09.00
- Lindö Park, Stockholm

Nu ska kampen om fastighetsbranschens bästa golfare 2002 avgöras. Tävlingen är endast öppen för deltagare på Business Arena Real Estate och spelas i år på Lindö Park, norr om Stockholm. Tävla bl.a. om mediautrymme till ett sammanlagt värde av över SEK 100.000.

**Startavgift:** SEK 650/deltagare.

**I avgiften ingår:** Frukost och lunch, Startpaket, Golftävling – individuellt och i lag, "Beat the pro", Längsta drive och Närmast hål. Spännande prisbord! *OBS! Antalet platser är begränsat.* Anmäl dig direkt på blanketten på sidan 9.

Mer information kommer tillsammans med bekräftelse.



SVENSKA DAGBLADET

**Fastighetsaffärer** varannan måndag i Näringsliv.

**ISAKSSON & PARTNERS**  
Trygg bostadsrättsbildning



## Den stora branschfesten!

### Middagsbuffé, mingel och underhållning!

Tisdag 3 september kl. 18.00

Stockholmsmässan

Tisdagskvällen samlas branschen till en gemensam middagsbuffé och mingelafton. Ett ovanligt trevligt tillfälle att knyta nya kontakter och träffa gamla bekanta. En härlig festkväll för alla deltagare på Business Arena Real Estate. Välkomna!

**Festbiljett:** SEK 500/person

**I avgiften ingår:** Middagsbuffé, vin/öl och underhållning. *OBS! Antalet platser är begränsat.* Anmäl dig direkt på blanketten på sidan 9.



# B



www.engerdahls.se

# Info

[www.businessarena.nu](http://www.businessarena.nu)

## Öppettider

Tisdag kl. 08.00–18.00  
Branschfesten kl. 18.00  
Onsdag kl. 08.00–17.30

## Så här kommer du till Stockholmsmässan

### Bil

Kör E4/E20 avfart Stockholmsmässan/Älvsjö.  
Det finns 4.000 parkeringsplatser.

### Pendeltåg

Avgår från Stockholm C mot Älvsjö  
8–12 ggr/timme. Resan tar endast 9 minuter.

### Taxi

De större taxibolagen har fasta priser till och från Stockholmsmässan, från såväl Arlanda, Bromma som city.

### Arlanda Express/Flygbuss

Avgår Arlanda till Stockholms Central för byte till pendeltåg eller taxi.

### Hotell & Resepaket

Kontakta Stockholms Mässresor för info och bokning. Tel 08-736 03 33.  
Fax 08-31 69 83.  
E-mail: [fairtravel@swipnet.se](mailto:fairtravel@swipnet.se)  
Se även [www.stockholmsmassan.se](http://www.stockholmsmassan.se) under Hotell & Res

## Kontaktpersoner

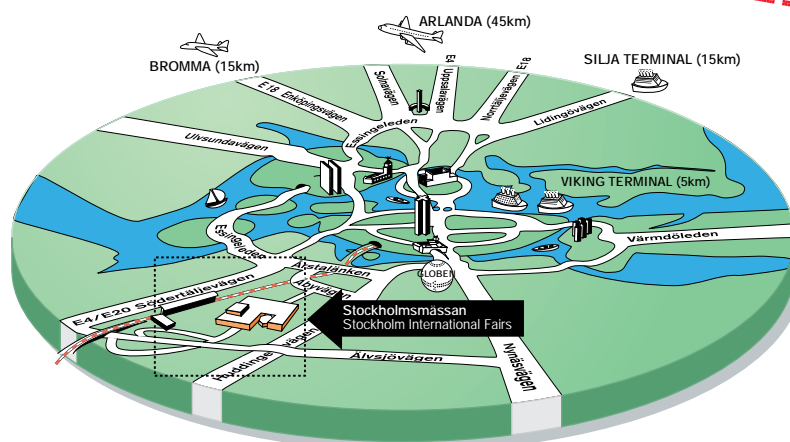
### Stockholmsmässan

Peter Näsman, projektledare  
Tel 08-749 44 14  
E-mail: [peter.nasman@stofair.se](mailto:peter.nasman@stofair.se)  
Jessica Lundwall, projektassistent  
Tel 08-749 99 04  
E-mail: [jessica.lundwall@stofair.se](mailto:jessica.lundwall@stofair.se)  
Nicklas Lundell, projektsäljare  
Tel 08-749 99 14  
E-mail: [nicklas.lundell@stofair.se](mailto:nicklas.lundell@stofair.se)  
Telefax 08-749 61 74  
[www.stockholmsmassan.se](http://www.stockholmsmassan.se)

### Fastighetsnytt

Johan Zetterstedt  
Tel 08-652 89 83  
E-mail: [johan.zetterstedt@fastighetsnytt.com](mailto:johan.zetterstedt@fastighetsnytt.com)  
Henrik Zetterstedt  
Tel 08-652 89 84  
E-mail: [henrik.zetterstedt@fastighetsnytt.com](mailto:henrik.zetterstedt@fastighetsnytt.com)  
Telefax 08-652 89 81  
[www.fastighetsnytt.com](http://www.fastighetsnytt.com)

Anmäl er före 8/8 så kommer ni med i den officiella Program Guiden!



Ett arrangemang av:



Stockholmsmässan  
Stockholm International Fairs

TIDNINGEN  
**FASTIGHETSNYTT**  
MAGASINET FÖR ÖBEGFASTIGHETSBRANSCHEN NÄR DET GÄLLER MANAGEMENT, FORSKNING OCH NYTÄNKANDE