



SFI / IPD Svenskt Bostadsindex SFI / IPD Sweden Residential Property Index



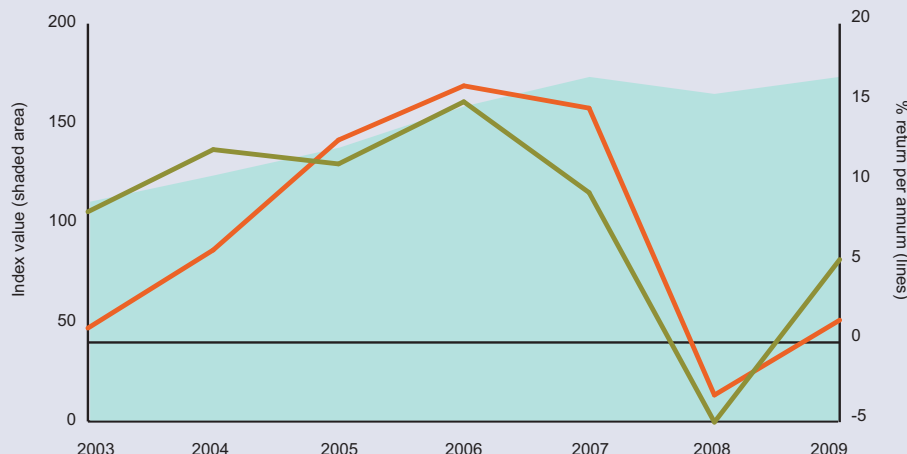
Resultat för året fram till 31 december 2009
Results for the year to 31st December 2009

On the pulse of
the property world



Historisk avkastning

Historical performance



■ Bostadsindex / Residential Index
■ Fastighetsindex / All Property
■ Bostäder / Residential



SFI / IPD Svenskt bostadsindex baseras på bostadsfastigheter som är inkluderade i SFI / IPD Svenskt Fastighetsindex samt bostadsfastigheter från åtta kommunägda bostadsföretag. Under 2009 uppgick totalavkastningen till **5.2%**.

The SFI / IPD Sweden Residential Property Index measures residential properties included in the SFI / IPD Sweden Property Index and residential properties from eight municipal housing companies and in 2009 returned **5.2%**.

SFI / IPD Svenskt Bostadsindex avkastning

SFI / IPD Sweden Residential Property Index Returns

	Totalavkastning Total return index	Totalavkastning Total return %	Direktavkastning Income return %	Värdeförändring Capital growth %	Totalavkastning årstakt % Annualised total return %		
	Dec 2002=100	1 yr	1 yr	1 yr	3 yrs	5 yrs	7 yrs
Bostäder / Residential	169.9	5.2	2.6	2.5	3.0	7.0	7.9

Jämförelsesiffror

Comparative data

Fastighetsindex / All Property Index	157.2	1.4	5.4	-3.8	4.0	8.1	6.7
Aktier / Equities	258.7	54.1	-	-	-2.9	9.8	14.5
Fastighetsaktier / Property Equities	334.0	31.5	-	-	-5.9	10.0	18.8
Obligationer / Bonds	140.8	-1.0	-	-	5.2	4.4	5.0
Inflation / Inflation	113.6	2.8	-	-	2.5	2.0	1.8

Data sources: Equities – SIXRX Index, Reuters; Property Equities – SIXREX Index, Reuters; Bonds – OMRX T-Bonds, OM Stockholmsbörsen; Inflation – HICP, SCB; All Property Index – SFI / IPD Sweden Annual Property Index

SFI / IPD Svenskt Bostadsindex Databasprofil

SFI / IPD Sweden Residential Property Index Database profile

	Marknadsvärde Capital value SEK m	Antal fastigheter Number of properties	Antal portföljer Number of funds
Bostadsindex / Residential	145,325	2239	18

I enlighet med generella metoder inom IPD baseras talen ovan på hela IPDs svenska databas per december 2009. SFI / IPD Svenskt Fastighetsindex använder endast de fastigheter som omvärderats i databasen.

The figures above represent the full coverage of the IPD Sweden Residential Property database as at December 2009. The SFI / IPD Sweden Residential Property Index employs only fully revalued assets from that database.

Friskrivning

Disclaimer

SFI / IPD Svenskt Bostadsindex är inte lämpligt och heller inte sanktionerat för att användas som benchmark för avkastning från investeringsportföljer eller förvaltningsuppdrag för andra företag än de som deltar i SFI. IPD tar inget ansvar för eventuella skador, förluster eller kostnader som åsamkas någon genom att denne förlitar sig på denna information.

The SFI / IPD Sweden Residential Property Index is neither appropriate nor authorised by IPD for use as a benchmark for portfolio or manager performance. IPD has no liability for any losses, damages, costs or expenses suffered by any person as a result of any reliance on this information.

© IPD (Investment Property Databank Ltd.) 2010 All rights conferred by law of copyright, by virtue of international copyright conventions and all other intellectual property laws are reserved by IPD. No part of the SFI / IPD Swedish Residential Property Index may be reproduced or transmitted, in any form or by any means, without the prior written consent of IPD.

Visit www.ipd.com for the latest IPD Index results

Om IPD

IPD

IPD är ett globalt informationsföretag, vars kärnverksamhet är objektiv avkastningsmätning av fastighetsinvesteringar. Som den ledande leverantören av fastighetsinformation erbjuder IPD ett brett spektrum av tjänster åt fastighetsägare, investerare, förvaltare och användare av fastigheter. Tjänsterna omfattar research, analys, benchmarking, konferenser och index. IPD har verksamhet i över 20 länder, vilket bl a inkluderar stora delar av Europa, USA, Kanada, Sydafrika, Australien, Nya Zeeland och Japan. IPDs fastighetsindex ligger till grund för den växande marknaden inom fastighetsderivat och IPDs fastighetsindex är det mest vedertagna måttet för avkastning på fastigheter i världen. För mer information besök gärna www.ipd.com

För mer information om IPDs olika fastighetsindex, hur IPD konstruerar index, beräkningsmetoden, revisionsprocessen eller tidtabellen för respektive index, hänvisas till IPD Index Guide, som kan hämtas på www.ipd.com/indexguide

About IPD

IPD

IPD is a global information business, dedicated to the objective measurement of commercial real estate performance. As the world's number one provider of real estate performance analysis for funds, investors, managers and occupiers, we offer a full range of services including research, reporting, benchmarking, conferences and indices. We operate in over 20 countries including most of Europe, the US, Canada, South Africa, Australia, New Zealand and Japan. Our indices are the basis for the developing commercial property derivatives market, and the most authoritative measures of real estate returns worldwide. For further information visit www.ipd.com

For more information on IPD's indices, covering the index universe, the construction methodology and calculation process, the index review procedure, and the calculation timetable for each index, please refer to the IPD Index Guide, available to download from www.ipd.com/indexguide

IPD global index information

IPD Global Index information

Country	Update frequency				Pooled Fund Index	Specialist Indices	Country included in 2009:	
	Annual	Biannual	Quarterly	Monthly			Pan-European Index	Global Index
Australia			✓		✓			✓
Austria	✓						✓	✓
Belgium	✓*						✓	✓
Canada			✓					✓
Central Eastern Europe	✓*							
Denmark	✓						✓	✓
Finland (KTI)	✓***						✓	✓
France	✓	✓*					✓	✓
Germany	✓				✓		✓	✓
Ireland			✓				✓	✓
Italy	✓	✓*			✓		✓	✓
Japan	✓			✓**				✓
Korea	✓*							✓
Netherlands	✓		✓*			✓	✓	✓
New Zealand			✓					✓
Norway	✓	✓**					✓	✓
Poland	✓*						✓	✓
Portugal	✓						✓	✓
South Africa	✓	✓**						✓
Spain	✓						✓	✓
Sweden	✓					✓	✓	✓
Switzerland	✓						✓	✓
UK	✓		✓	✓	✓	✓	✓	✓
USA	✓		✓**					✓

* Consultative ** Indicator *** Partner Index

Företag som bidragit till SFI / IPD Svenskt Bostadsindex

Contributors to the SFI / IPD Sweden Residential Property Index

Aberdeen Property Investors, AFA Försäkring Fastighet, AMF, Bostads AB Mimer, Diligentia, AB Familjebostäder, Fastighets AB Förvaltaren, Folksam Fastighet, Göteborgs stads bostads AB, Gyllenforsen Fastigheter, Micasa Fastigheter i Stockholm AB*, MKB Fastighets AB, SEB Trygg Liv, AB Stockholmshem, Sveafastigheter, AB Svenska Bostäder, Uppsalahem AB, Vasakronan.

* Ingår i databanken, men inte i index / included in the databank, but not in the index

Contacts

Swedish market:	Christina Gustafsson	christina.gustafsson@ipd.com	+46 (0)8 400 252 30
General enquiries:	Amelia Murray	enquiries@ipd.com	+44 (0)20 7336 4755
Derivatives:	Kate Pedersen	kate.pedersen@ipd.com	+44 (0)20 7336 4763

IPD Head Office

1 St. John's Lane
London EC1M 4BL UK
T: +44 (0)20 7336 9200
F: +44 (0)20 7336 9399
www.ipd.com

IPD Norden

Drottninggatan 33
SE-111 51 Stockholm, Sweden
T: +46 (0)8 400 252 30
F: +46 (0)8 400 252 39
www.ipd.com/sweden

On the pulse of
the property world

